

**МУНИЦИПАЛЬНОЕ БЮДЖЕТНОЕ ОБЩЕОБРАЗОВАТЕЛЬНОЕ УЧРЕЖДЕНИЕ
ГОРОДА УЛЬЯНОВСКА «СРЕДНЯЯ ШКОЛА № 56»**

Рассмотрено, принято
на Педагогическом совете
МБОУ СШ № 56
Протокол № 1 от 29.08.2022 г.



Утверждаю
Приказ № 479/1 от 29.08.2022 г.
Директор МБОУ СШ № 56

Н.В. Синявский

**ПОЛОЖЕНИЕ
О ШКОЛЬНОЙ ФОРМЕ
И ВНЕШНЕМ ВИДЕ ОБУЧАЮЩИХСЯ
МБОУ СШ № 56**

Ульяновск, 2022

Раздел 1. Общие положения.

1.1. Настоящее Положение составлено на основании Федерального закона от 29.12.2012 г. № 273-ФЗ «Об образовании в Российской Федерации», письма Комитета по образованию от 17.04.2013 г. №01-16-1192/13-0-0, Распоряжения Правительства Ульяновской области № 869-пр от 29.12.2014 г.

1.2. Школьная форма, так же как и любой другой вид детской одежды, должна соответствовать гигиеническим нормам, которые изложены в санитарно-эпидемиологических правилах (СанПиН) 2.4.2. 1178-02 «Забота о здоровье и гигиене обучающихся» и 2.4.7/1. 1286-03 «Гигиенические требования к одежде для детей, подростков и взрослых».

1.3. Данное положение разработано с целью выработки единых требований к школьной одежде и внешнем виде обучающихся 1-11 классов.

1.4. Настоящим Положением устанавливаются определения школьной формы и порядок ее ношения для обучающихся 1 – 11-х классов МБОУ СШ № 56.

1.5. Школьная форма приобретается родителями в соответствии с предложенным описанием и типовыми образцами.

1.6. Школьная форма приучает к деловому стилю одежды, воспитывает чувство принадлежности к данной школе и гордости за нее, эстетический вкус, культуру одежды, смягчает видимые признаки социального расслоения среди детей и подростков, оказывает дисциплинирующее воздействие на обучающихся, является безопасной для здоровья.

2. Примерные требования к школьной форме.

2.1. Порядок ношения формы, установленный данным Положением, является обязательным для обучающихся 1-11 классов школы с 01 сентября 2013 учебного года.

2.2. Обучающиеся 1-11-х классов носят форму и сменную обувь в течение всего времени нахождения в школе.

Стиль одежды – деловой, классический.

Школьная форма подразделяется на парадную, повседневную и спортивную.

2.3.Парадная форма:

Девочки, девушки – Низ: классические темно-серые брюки (не джинсы), классическая юбка (длина не выше 10 см. от колена). Обувь: туфли на устойчивом каблуке 3-7см (не шпилька).

Мальчики, юноши – Низ: классические темно-серые брюки (не джинсы). Обувь: туфли.

Верх – пиджак или жилет в соответствии с цветом брюк. Белая мужская (мальчишковая) рубашка, галстук, бабочка и т.п. по желанию. Для девочек белая блуза или блуза рубашечного покроя.

2.4. Повседневная форма:

1-4 классы:

Девочки – сарафан, юбка, брюки темно-серого цвета, пиджак или жилет в цвет нижней части, блузки однотонные, спокойных тонов, блузка может быть заменена на джемпер («водолазка») без надписей и рисунков.

Обувь: туфли или босоножки с закрытым носком и фиксированной пяткой.

Мальчики - брюки темно-серого цвета, пиджак или жилет в цвет нижней части, рубашки однотонные, спокойных тонов, рубашка может быть заменена на джемпер («водолазка») без надписей и рисунков.

Обувь: туфли.

5-11 классы:

Девушки – брюки или классическая юбка (без оборок, с длиной не выше 10 см. от колена, пиджак или жилет (темно-серого), блузка однотонная, спокойных тонов без надписей и рисунков), туфли.

Юноши - брюки, пиджак или жилет (темно-серого цвета), рубашка однотонная, спокойных тонов без надписей и рисунков), туфли.

2.5. Спортивная форма:

Включает в себя: футболку, спортивные шорты или трико (костюм), спортивные тапочки или кроссовки со светлой подошвой, не оставляющих черные полосы.

Форма должна соответствовать погоде и месту проведения физкультурных занятий. Для участия в массовых спортивных мероприятиях рекомендуется приобретение головных уборов (кепи, бейсболки и пр.).

Спортивная форма предназначена только для уроков физической культуры и на время проведения спортивных праздников, соревнований.

3. Общие принципы создания внешнего вида.

3.1. Аккуратность и опрятность:

- одежда должна быть обязательно чистой и выглаженной;
- обувь должна быть чистой;
- внешний вид должен соответствовать общепринятым в обществе нормам делового стиля и исключать вызывающие детали (волосы, лицо и руки должны быть чистыми и ухоженными, используемые и дезодорирующие средства должны иметь легкий и нейтральный запах).

3.2. Сдержанность:

- одно из главных правил делового человека при выборе одежды, обуви, при использовании парфюмерных и косметических средств – сдержанность и умеренность;
- основной стандарт одежды для всех - деловой стиль.

3.3.1. Запрещается использовать для ношения в учебное время следующие варианты одежды и обуви:

- спортивная одежда (спортивный костюм или его детали); одежда для активного отдыха (шорты, толстовки, майки и футболки с символикой и т.п.); пляжная одежда; блузки без рукавов; мини-юбки (длина юбки выше 10 см от колена); слишком короткие блузки, открывающие часть живота или спины; одежда из кожи (кожзаменителя), плащевой ткани; сильно облегающие (обтягивающие) фигуру брюки, платья, юбки; спортивная обувь; пляжная обувь (шлепанцы и тапочки); массивная обувь на высокой платформе; вечерние туфли (с бантами, перьями, крупными стразами, яркой вышивкой, из блестящих тканей и т.п.); туфли на чрезмерно высоком каблуке. Допустимая высота каблука для девочек не более 5 см (5-9 кл.), не более 7 см (10-11 кл.);
- одежда ярких цветов и оттенков; брюки, юбки с заниженной талией и (или) высокими разрезами; одежда с декоративными деталями в виде заплат, с порывами ткани; с неоднородным окрасом ткани; одежда с яркими надписями и изображениями; декольтированные платья и блузки; одежда бельевого стиля; атрибуты одежды, закрывающих лицо (в том числе и капюшонов); джинсовые брюки, юбки, куртки; аксессуары с символикой асоциальных неформальных молодежных объединений, а также пропагандирующих психоактивные вещества и противоправное поведение;
- религиозная одежда, одежда с религиозными атрибутами и (или) религиозной символикой;
- в одежде и обуви не должны присутствовать очень яркие цвета, блестящие нити и вызывающие экстравагантные детали.
- Внешний вид обучающихся должен соответствовать общепринятым в обществе нормам делового стиля и носить светский характер.

3.3.2. Волосы

- длинные волосы у девочек должны быть заплетены, средней длины - прибраны заколками;
- мальчики и юноши должны своевременно стричься (стрижки классические);

Запрещаются экстравагантные стрижки и прически, окрашивание волос в яркие, неестественные оттенки.

3.4. Маникюр и макияж:

Рекомендован маникюр гигиенический, бесцветный.

Запрещен:

- декоративный маникюр;
- декоративный маникюр с дизайном в ярких тонах (рисунки, стразы);
- вечерние варианты макияжа с использованием ярких, насыщенных цветов;

Неяркий макияж и маникюр разрешен девушкам 10-11 класса.

3.5. Запрещено использовать в качестве деталей одежды массивные броши, кулоны, кольца, серьги.

3.6. Размер сумок должен быть достаточным для размещения необходимого количества учебников, тетрадей, школьных принадлежностей и соответствовать форме одежды.

4. Права и обязанности обучающихся.

4.1. Учащийся имеет право выбирать школьную форму в соответствии с предложенными вариантами и обязаны в течение учебного года постоянно носить школьную форму.

4.2. Учащийся обязан носить повседневную школьную форму ежедневно.

4.3. Содержать форму в чистоте, относиться к ней бережно, помнить, что внешний вид ученика – это лицо школы.

4.3. Спортивная форма в дни уроков физической культуры приносится учащимися с собой.

4.4. В дни проведения торжественных линеек, праздников школьники надевают парадную форму.

4.5. Ученик имеет право самостоятельно подбирать рубашки, блузки, аксессуары, к школьному костюму в повседневной жизни.

4.6. Без школьной формы школьники на занятия не допускаются.

4.7. Допускается ношение в холодное время года джемперов, свитеров и пуловеров неярких цветов.

4.8. Ученики школы обязаны выполнять все пункты данного положения.

5. Обязанности родителей.

5.1. Приобрести обучающимся школьную форму, согласно условиям данного Положения до начала учебного года, и делать это по мере необходимости, вплоть до окончания обучающимися школы.

5.2. Контролировать внешний вид учащихся перед выходом в школу в строгом соответствии с требованиями Положения.

5.3. Выполнять все пункты данного Положения.

6. Меры административного воздействия.

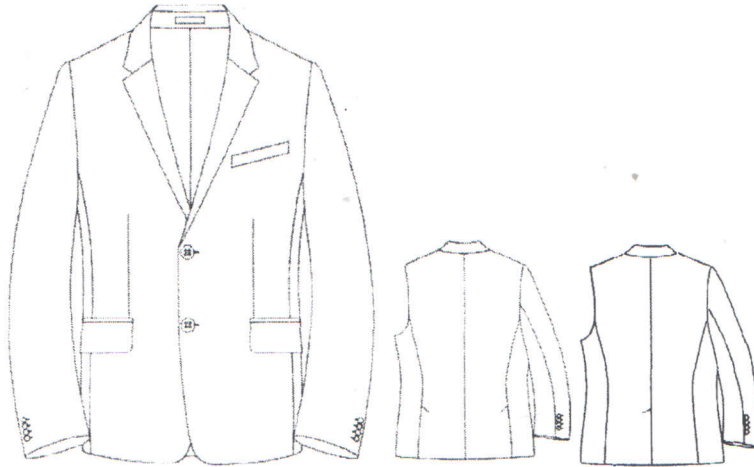
6.1. Данный локальный акт является приложением к Уставу школы и подлежит обязательному исполнению учащимися.

6.2. Несоблюдение обучающимися данного Положения является нарушением Устава школы и Правил поведения для учащихся в школе.

6.3. О случае явки учащихся без школьной формы и нарушением данного положения родители должны быть поставлены в известность классным руководителем в течение учебного дня.

6.4. За нарушение данного Положения Устава школы учащиеся могут быть подвергнуты дисциплинарной ответственности и общественному порицанию.

Типовой образец
ПИДЖАКА ДЛЯ МАЛЬЧИКОВ
всех возрастных групп (с 1-го по 11-й класс)



Техническое описание

Пиджак является обязательной частью комплекта одежды для школьников всех возрастных групп, состоящего из пиджака и брюк.

Пиджак имеет полуприлегающий силуэт с центральной бортовой застёжкой на две или три горизонтально обмётанные петли «с глазком» и пуговицы.

Край бортов у пиджака закруглён книзу.

Полочки пиджака имеют боковые притачные части и талиевые вытачки, а также боковые прорезные карманы «в рамку» с клапаном. На левой полочке пиджака имеется наклонный нагрудный карман «листочка».

Спинка пиджака состоит из притачных боковых частей со средним швом. Спинка может быть с одной или двумя шлицами.

Рукава пиджака – втачные, двухшовные.

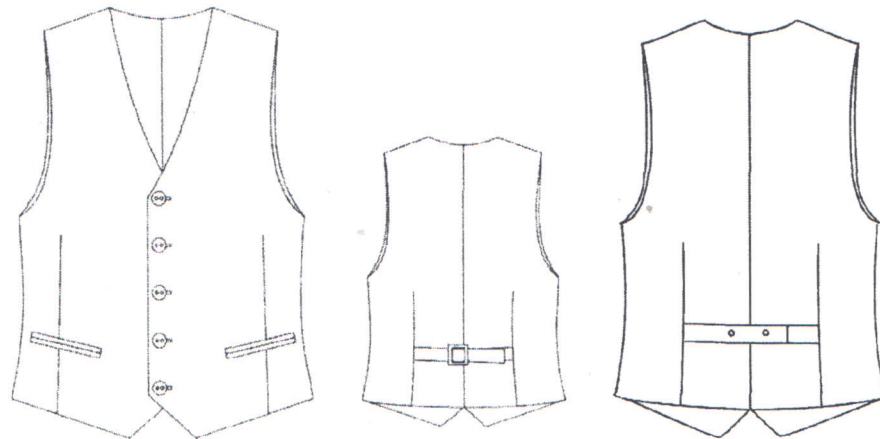
Воротник – классический (английский).

Пиджак выполнен на подкладе. По среднему шву подклада спинки заложена мягкая складка, обеспечивающая свободу движения, на правой и левой полочках обработаны внутренние карманы «в рамку».

Рекомендуемые размеры: 110-194/56-108.

Примечание. Силуэт и параметры данной модели разработаны в соответствии с последними тенденциями современной моды и могут изменяться в зависимости от направления моды и желаний потребителей.

Типовой образец
ЖИЛЕТА ДЛЯ МАЛЬЧИКОВ
всех возрастных групп (с 1-го по 11-й класс)



Техническое описание

Жилет является необязательной частью комплекта одежды для школьников всех возрастных групп, состоящего из пиджака и брюк.

Жилет имеет полуприлегающий силуэт, максимально приближённый к классическому жилету для мужчин.

Жилет имеет центральную бортовую застёжку на петли и пуговицы, а также фигурные края внизу борта (количество пуговиц – от 4-х до 5-ти).

Полочки имеют нагрудные вытачки от низа и боковые прорезные карманы «в рамку».

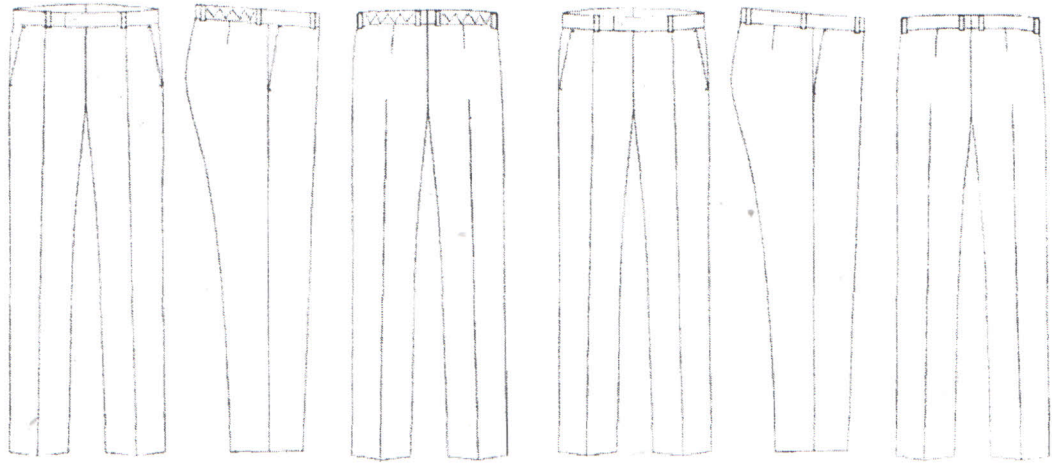
Спинка жилета имеет средний шов и вытачки от низа. Из вытачек на уровне талии обработан хлястик, с помощью которого регулируется ширина изделия в области талии.

Жилет выполнен на подкладе. В среднем шве подклада спинки жилета заложена мягкая складка, обеспечивающая свободу движения.

Рекомендуемые размеры: 110-194/56-108.

Примечание. Силуэт и параметры данной модели разработаны в соответствии с последними тенденциями современной моды и могут изменяться в зависимости от направления моды и желаний потребителей.

Типовой образец
БРЮК ДЛЯ МАЛЬЧИКОВ
всех возрастных групп (с 1-го по 11-й класс)



Техническое описание

Брюки являются обязательной частью комплекта одежды для школьников всех возрастных групп, состоящего из пиджака и брюк.

Классическая основа брюк – прямой силуэт, максимально приближённый к модели мужских классических брюк.

Брюки имеют притачной пояс, края которого обработаны корсажной лентой. С левой стороны пояс переходит в мысик прямой формы. В брюках застёжка расположена спереди и обработана тесьмой-молнией, пояс застёгивается на петлю, пуговицу и металлический крючок.

В брюках для мальчиков младшего школьного возраста (1-4 классы) внутренняя часть пояса может быть окантована подкладкой, внутри пояса по боковым швам пробиты петли и вставлена перфорированная резинка для регулирования ширины изделия в области талии.

Передние половинки брюк имеют подкладку-наколенник (модель может быть с защипом), в боковых швах – карманы с прямым «входом».

Задние половинки брюк – с вытачками и без карманов. В среднем шве предусмотрен припуск для самостоятельного регулирования ширины изделия в области талии.

По верхнему краю бокового кармана, по гульфику выполнена отделочная строчка нитками в цвет основной ткани.

На поясе для ремня предусмотрено шесть шлёвок.

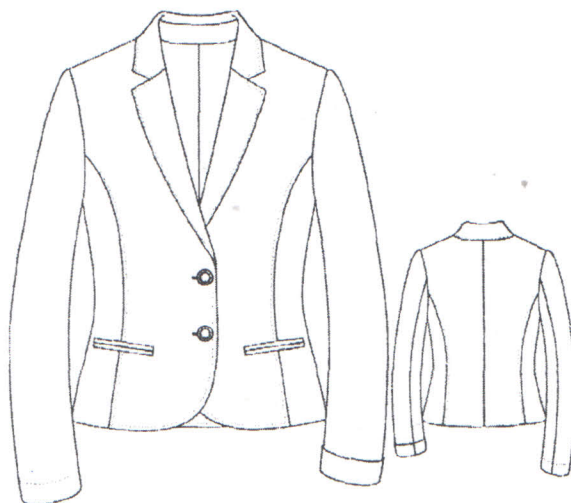
Низ брюк – без манжет.

На передних и задних половинках брюк заутюжены сгибы.

Рекомендуемые размеры: 110-194/56-108.

Примечание. Силуэт и параметры данной модели разработаны в соответствии с последними тенденциями современной моды и могут изменяться в зависимости от направления моды и желаний потребителей.

Типовой образец
ЖАКЕТА ДЛЯ ДЕВОЧЕК
всех возрастных групп (с 1-го по 11-й класс)



Техническое описание

Жакет является обязательной частью комплекта одежды для школьниц всех возрастных групп, состоящего из жакета, юбки и брюк.

Жакет имеет прилегающий силуэт, центральную бортовую застёжку, горизонтально обмётанные петли и пуговицы (их количество может быть от 2-х до 3-х). Край борта жакета внизу закруглён (может быть прямым).

Спереди жакет имеет рельефные швы, боковые прорезные карманы «в рамку». Виды карманов могут быть различными.

Воротник – классический (английского типа).

Рукава жакета втачные, двухшовные, с отворачивающимися манжетами для регулирования длины.

Спинка жакета имеет средний шов и рельефы.

В качестве отделки по воротнику, по лацканам, по рельефным швам переда и спинки, по краю борта может быть выполнена отделочная строчка.

Жакет выполнен на подкладе. В среднем шве спинки жакета заложена мягкая складка, обеспечивающая свободу движения.

Рекомендуемые размеры для девочек младшего школьного возраста (1-4-х классов): 110-164/56-88.

Рекомендуемые размеры для девочек среднего и подросткового школьного возраста: 72/152-158, 76/152-164, 80/152-170, 84-104/158-176, 108-112/164-176.

Примечание. Силуэт и параметры данной модели разработаны в соответствии с последними тенденциями современной моды и могут изменяться в зависимости от направления моды и желаний потребителей.

Типовой образец
ЖИЛЕТА ДЛЯ ДЕВОЧЕК
всех возрастных групп (с 1-го по 11-й класс)



Техническое описание

Жилет является необязательной частью комплекта одежды для школьниц всех возрастных групп, состоящего из жакета, юбки и брюк.

Жилет имеет прилегающий силуэт, центральную бортовую застёжку на горизонтально обмётанные петли и пуговицы (количество петель и пуговиц может быть от 3-х до 5-ти).

Полочка жилета имеет закруглённый углублённый вырез горловины, рельефы от линии проймы и боковые прорезные карманы «в рамку», а также фигурный край борта внизу.

Спинка жилета имеет средний шов и рельефы от линии проймы.

Жилет выполнен на подкладе.

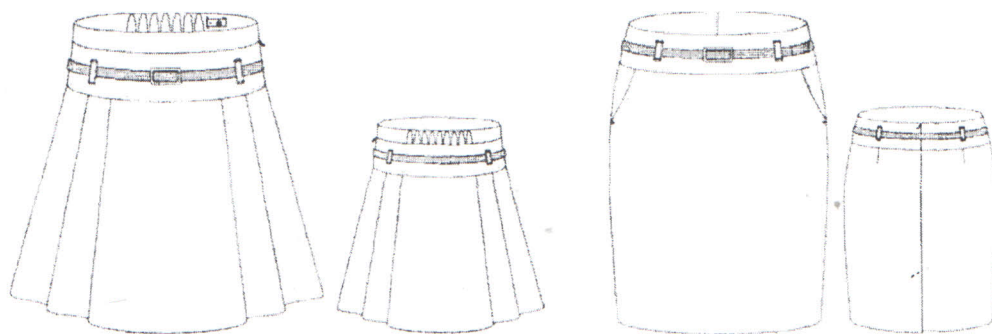
По горловине, борту, пройме и по низу изделия выполнена отделочная строчка.

Рекомендуемые размеры для девочек младшей категории: 110-164/56-88.

Рекомендуемые размеры для девочек среднего и подросткового школьного возраста: 72/152-158, 76/152-164, 80/152-170, 84-104/158-176, 108-112/164-176.

Примечание. Силуэт и параметры данной модели разработаны в соответствии с последними тенденциями современной моды и могут изменяться в зависимости от направления моды и желаний потребителей.

Типовой образец
ЮБОК ДЛЯ ДЕВОЧЕК
всех возрастных групп (с 1-го по 11-й класс)



Техническое описание

Юбка является обязательной частью комплекта одежды для школьниц всех возрастных групп, состоящего из жакета, юбки и брюк.

Для девочек младшей возрастной группы предлагается юбка трапециевидного силуэта с кокеткой и притачным поясом. На переднем и заднем полотнище заложены складки, количество и виды складок могут варьироваться. В притачном поясе со стороны заднего полотнища юбки – перфорированная резинка для регулирования ширины изделия в области талии. В боковом шве юбки имеется застёжка, обработанная тесьмой-молнией, пояс застёгивается на пуговицу.

Для девочек среднего и подросткового школьного возраста предлагается юбка прямого силуэта, зауженная книзу, с притачным поясом-кокеткой. Длина юбки – чуть выше линии колена. Переднее полотнище юбки имеет боковые карманы с отрезным бочком или имитацию кармана. Заднее полотнище юбки имеет вытачки, застёжку, обработанную тесьмой-молнией в среднем шве, и шлицу.

Для девочек среднего и подросткового возраста юбка может иметь трапециевидный силуэт с кокеткой и складками на переднем и заднем полотнищах. Застёжка, обработанная тесьмой-молнией, располагается в боковом шве.

Также для девочек 3-й полнотной группы рекомендуется юбка трапециевидного силуэта с запахом. Данная модель позволяет девочкам самостоятельно обеспечивать хорошую посадку изделия на любую фигуру при помощи перешива пуговиц.

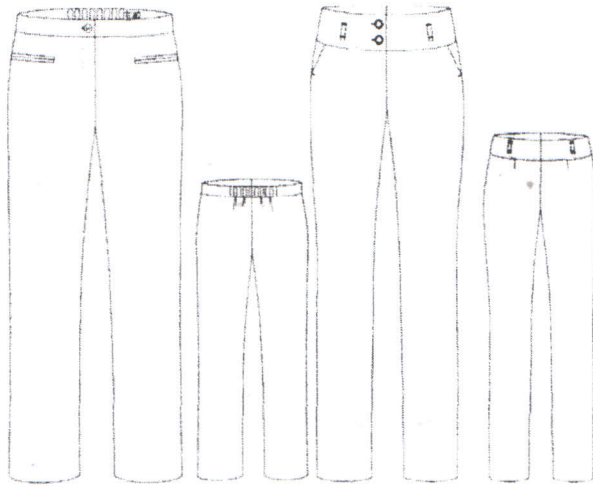
Во всех перечисленных типах юбок предусмотрены отделочные строчки.

Рекомендуемые размеры для девочек младшей возрастной категории: 110-164/56-88.

Рекомендуемые размеры для девочек среднего и подросткового школьного возраста: 72/152-158, 76/152-164, 80/152-170, 84-104/158-176, 108-112/164-176.

Примечание. Силуэт и параметры данной модели разработаны в соответствии с последними тенденциями современной моды и могут изменяться в зависимости от направления моды и желаний потребителей.

Типовой образец
БРЮК ДЛЯ ДЕВОЧЕК
всех возрастных групп (с 1-го по 11-й класс)



Техническое описание

Брюки являются обязательной частью комплекта одежды для школьниц всех возрастных групп, состоящего из жакета, юбки и брюк.

Для девочек младшей школьной группы предлагаются брюки прямого силуэта с притачным поясом, застёжкой спереди, обработанной тесьмой-молнией, пояс застёгивается на петлю и пуговицу. Для регулирования ширины изделия на поясе в области талии со стороны задних половинок брюк предусмотрена перфорированная резинка.

Передняя половинка брюк имеет боковые горизонтальные карманы «в рамку». Шлёвок на брюках нет.

Для девочек среднего и подросткового школьного возраста предлагаются брюки полуприлегающего силуэта с широким притачным поясом-кокеткой, застёжкой спереди, обработанной тесьмой-молнией, с двумя горизонтальными петлями и пуговицами.

На передних половинках брюк могут быть выполнены различные виды боковых карманов.

На задней половинке брюк с вытачками карманы отсутствуют. В качестве отделки на поясе предусмотрены шлёвки для пояса (4-5 штук).

По краю карманов, поясу, гульфику проложена отделочная строчка.

Рекомендуемые размеры для девочек младшей категории: 72/152-158, 76/152-164, 80/152-170, 84-104/158-176, 108-112/164-176.

Рекомендуемые размеры для девочек среднего и подросткового школьного возраста: 110-164/56-88.

Примечание. Силуэт и параметры данной модели разработаны в соответствии с последними тенденциями современной моды и могут изменяться в зависимости от направления моды и желаний потребителей.